



3HP, 2HP, 1-1/2HP, 1HP, 3/4HP



1/2HP



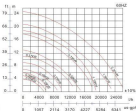
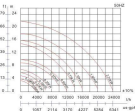
1/3HP, 1/4HP, 1/5HP



1/3HP, 1/4HP



性能曲線圖
PERFORMANCE CHART



產品規格表
SPECIFICATIONS

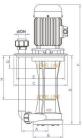
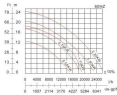
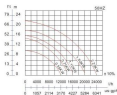
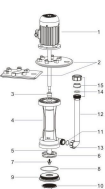
型號 MODEL	最大流量 MAX FLOW (L/H)		最高揚程 MAX HEAD (M)		電機 MOTOR					電機尺寸 DIMENSIONS				入口徑 BORE (MM)		
	50HZ	60HZ	50HZ	60HZ	極力 HP	轉數/分 RPM	1470 V	60/50 HZ	相數 PH	功率 A	長 L	寬 W	高 H	淨重 KG	入口 IN	出口 OUT
0158-2.30-400-PP	24000	28000	22	25	3	2800/3480	380/220	50/60	3	4.3/6.1	348	330	320	24.7	50	40
0158-1.30-400-PP	20000	23000	18	21	3	2800/3480	380/220	50/60	3	3.4/5.8	348	330	320	23.8	50	40
0158-1.10-400-PP	18000	19000	16	19	1-1/2	2800/3480	380/220	50/60	3	2.9/4.4	348	330	320	26.8	50	40
0158-0.75-400-PP	14000	16000	15	18	1	2800/3480	380/220	50/60	3	1.8/3.1	348	330	320	18.5	50	40
0158-0.35-400-PP	12000	15000	10	12	3/4	2800/3480	380/220	50/60	3	1.35/2.4	348	330	320	18.4	50	40
0115-0.37-330-PP	18000	13000	9	11	1/2	2800/3480	380/220	50/60	3	1.0/1.75	360	280	280	12.2	40	28
	18000	13000	9	11	1/2	2800/3480	230-348	50/60	1	2.6	360	280	250	12.2	50	28
005-0.28-230-PP/CPVC	7000	16000	7	9	1/3	2800/3480	380/220	50/60	3	0.85/0.92	448	210	160	7.3	40	25
	7000	16000	7	9	1/3	2800/3480	230-348	50/60	1	1.85	448	210	160	7.3	40	28
005-0.18-230-PP/CPVC	8000	8000	6	7	1/4	2800/3480	380/220	50/60	3	0.65/1.15	448	210	160	6.7	40	25
	8000	8000	6	7	1/4	2800/3480	230-348	50/60	1	1.29	448	210	160	6.7	40	28
005-0.12-230-PP/CPVC	9000	8000	5	6	1/8	2800/3480	230-348	50/60	1	1.0	448	210	160	6.7	32	20
005-0.05-230-PP/CPVC	4000	8000	4	5	1/8	2800/3480	230-348	50/60	1	0.7	448	210	160	6.7	32	20
005-0.05-230-PP/CPVC	4000	5000	3.5	4	1/15	2800/3480	230-348	50/60	1	0.5	448	210	160	4.8	32	20

產品特點

MAIN FUNCTIONS

- 泵體採用CPVC或PP工程塑料製成，耐腐蝕，適用於各種酸鹼液體輸送、攪拌、抽料等用途。污水處理、電鍍液等。
- 適合體內設計及配合多種各式選擇性使用。
- 可空轉運行，絕不剋空轉而損壞。
- 出口為直線噴射設計，用戶可輕鬆安裝PP、PVC等不同材質的管，方便安裝，密封可靠。
- 機身口直線噴射設計，防止雜物進入機身造成堵塞或損壞。
- 本機採用先進無刷電機驅動，平負負載，可獲得極為PPH的輸出。
- 體積小，噪音低，壽命長。

- The pump body is molded with CPVC or PP material with a high chemical resistance, suitable for chemical simulation in the fields such as electroplating, chemical mixing, waste water disposal, etc.
- It can be easily used inside the tank as well as connections with.
- No motor damages while no-load running.
- Versatile outlet union design enables customer to connect pipes of PP, PVC and so on according to their own needs.
- Direct outlet design avoids impeller and motor damages by foreign substances.
- Anticorrosive epoxy coating on pump motor without auxiliary. Protection Level IP65, Insulation Degree F.
- Small size, low noise, long service life.



水泵尺寸
DIMENSIONS (MM)

型號 MODEL	馬力 HP	水泵尺寸 DIMENSIONS (MM)								
		A	B	C	D	E	F	G	H	ØD4
D185-2.2-480-PP	3	140	Ø188	408 or L300*W220	415	Ø172 or L275*W187	680	78	258	Ø80/3
D185-1.5-480-PP	2						680			
D185-1.1-480-PP	1-1/2						680			
D185-0.75-480-PP	1						680			
D185-0.55-480-PP	3/4						680			

使用圖例
ILLUSTRATION



MIN. STARTING & OPERATING LEVEL
最低启动/运行水位



MAX. OPERATING LEVEL
最高运行水位

技術規格
SPECIFICATIONS

型號 MODEL	最大流量 MAX FLOW (L/H)		最高揚程 MAX HEAD (M)		馬達 MOTOR					包殼尺寸 DIMENSIONS				出入口徑 IN-OUT (ØMM)		
	60HZ	50HZ	60HZ	50HZ	馬力 HP	轉速/分 RPM	功率 W	額定 HZ	相數 PH	電流 A	長 L	寬 W	高 H	淨重 KG	入口 IN	出口 OUT
D185-2.2-480-PP	2480	2600	22	25	3	2800/3400	388/230	58/58	3	4.78/1.1	148	128	328	24.7	80	40
D185-1.5-480-PP	2080	2300	18	21	2	2800/3400	388/230	58/58	3	3.4/0.9	148	128	328	23.8	80	40
D185-1.1-480-PP	1680	1800	16	18	1-1/2	2800/3400	388/230	58/58	3	2.6/4.4	148	128	328	20.8	80	40
D185-0.75-480-PP	1480	1600	15	18	1	2800/3400	388/230	58/58	3	1.8/3.1	148	128	328	19.8	80	40
D185-0.55-480-PP	1280	1500	10	13	3/4	2800/3400	388/230	58/58	3	1.3/2.4	148	128	328	19.4	80	40

噴嘴樹脂的保護層
Epoxy Coating for Superior Chemical Resistance

便捷管接頭
Out of Solution Quick Disconnect

出料管
Discharge Pipe

過濾網
Suction Strainer

馬達的滴蓋
Motor Drip Cover

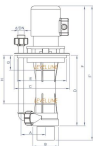
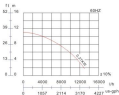
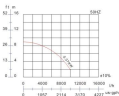
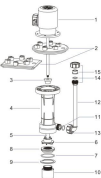
多相電壓輸入接口
Multi-voltage Capability

馬達固定裝置
Motor Protection Lifts

水位繩
Level Line

水位繩
Level Line

進料管口
Suction Pipe



選擇PP或PVC兩種材料
UNION END FOR PP & PVC MATERIAL

水泵尺寸

DIMENSIONS (MM)

型號 MODEL	馬力 HP	水泵尺寸 DIMENSIONS (MM)									
		A	B	C	D	E	F	P	G	H	ØDN
D115-0.37-320-PP	1/2	118	Ø115	Ø290 W124 × H229	320	Ø204 W122 × H150	548	Ø19	60	230	25/30

使用說明

ILLUSTRATION



MIN. STARTING LEVEL
最低啟動水位



MIN. OPERATING LEVEL
最低運行水位

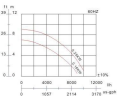
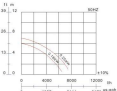
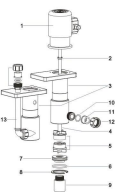


MAX. OPERATING LEVEL
最高運行水位

技術規格

SPECIFICATIONS

型號 MODEL	最大流量 MAX FLOW (L/H)		最高揚程 MAX HEAD (M)		馬達 MOTOR					包裝尺寸 DIMENSIONS				出入口徑 IN-OUT (ØMM)		
	50HZ	60HZ	50HZ	60HZ	馬力 HP	轉數/分 RPM	伏特 V	極數 HZ	相數 PH	安裝 A	長 L	寬 W	高 H	淨重 KG	入口 IN	出口 OUT
D115-0.37-320-PP	18000	13000	9	11	1/2	2800/3400	380/219	3000	3	1,011.75	960	258	290	12.2	58	28
	18000	13000	9	11	1/2	2800/3400	380/219	3000	1	2.6	960	258	290	12.2	58	28



可接納PP和PVC兩種材料
 UNION END FOR PP & PVC MATERIAL

水泵尺寸
 DIMENSIONS (MM)

型號 MODEL	馬力 HP	水泵尺寸 DIMENSIONS (MM)											
		A	B	C	D	E	F	G	H	I	J	ØDN	
090-0.15-230-PP/CPVC	1/3	85	108	1200	1107	224	421	480	85	1	29	190	25/20
090-0.18-230-PP/CPVC	1/4												

使用範例
 ILLUSTRATION



MIN. STARTING LEVEL
 最低啟動水位



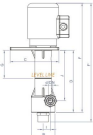
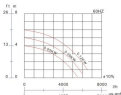
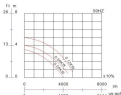
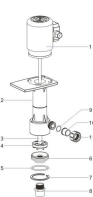
MIN. OPERATING LEVEL
 最低運行水位



MAX. OPERATING LEVEL
 最高運行水位

技術規格
 SPECIFICATIONS

型號 MODEL	最大流量 MAX FLOW (LPH)		最高靜揚程 MAX HEAD (M)		馬達 MOTOR					機殼尺寸 DIMENSIONS				出入口徑 IN/OUT (øMM)		
	50HZ	60HZ	50HZ	60HZ	馬力 HP	轉數/分 RPM	電壓 V	線電 HZ	相數 PH	安裝 A	總長 L	寬度 W	高度 H	淨重 KG	入口 IN	出口 OUT
090-0.15-230-PP/CPVC	7500	10000	7	9	1/3	2800/3400	180/220	50/60	3	0.500/0.82	440	210	160	7.3	40	25
	7500	10000	7	9	1/3	2800/3400	220/240	50/60	1	1.59	440	210	160	7.3	40	25
090-0.18-230-PP/CPVC	8500	9000	8	7	1/4	2800/3400	180/220	50/60	3	0.687/1.18	440	210	160	8.7	40	25
	8500	9000	8	7	1/4	2800/3400	220/240	50/60	1	1.29	440	210	160	8.7	40	25



滾珠環PP和PVC兩種材料
UNION END FOR PP & PVC MATERIAL

水泵尺寸

DIMENSIONS (MM)

型號 MODEL	馬力 HP	水泵尺寸 DIMENSIONS (MM)														
		A	B	C	D	E	F	G	H	I	J	ØDN				
D85-0.12-230-PP/PVC	1/8															
D85-0.09-230-PP/PVC	1/8	/	Ø85	117	Ø111	218	/	290	420	180	1	25	180	28	15	
D85-0.05-230-PP/PVC	1/15															

使用說明

ILLUSTRATION



MIN STARTING LEVEL
最低啟動水位



MIN OPERATING LEVEL
最低運行水位



MAX OPERATING LEVEL
最高運行水位

技術規格

SPECIFICATIONS

型號 MODEL	最大流量 MAX FLOW (L/H)		最高揚程 MAX HEAD (M)		馬達 MOTOR							包裝尺寸 DIMENSIONS				出入口徑 IN-OUT (ØMM)	
	60HZ	50HZ	60HZ	50HZ	馬力 HP	轉數/分 RPM	伏特 V	額定 Hz	相數 Ph	安裝 A	長 L	寬 W	高 H	淨重 KG	入口 IN	出口 OUT	
D85-0.12-230-PP/PVC	5008	4800	5	5	1/8	2808/3408	220-248	50/50	1	1.0	448	210	158	5.7	32	20	
D85-0.09-230-PP/PVC	4808	4600	4	5	1/8	2808/3408	220-248	50/50	1	0.7	448	210	158	5.2	32	20	
D85-0.05-230-PP/PVC	4608	5800	3.5	4	1/15	2808/3408	220-248	50/50	1	0.5	448	210	158	4.8	32	20	



3HP, 2HP, 1-1/2HP, 1HP, 3/4HP

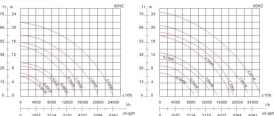


1/2HP

1/3HP, 1/4HP

性能曲線圖

PERFORMANCE CHART



產品規格表

SPECIFICATIONS

型號 MODEL	最大流量 MAX FLOW (LPH)		最高揚程 MAX HEAD (M)		馬達 MOTOR					尺寸 (mm) DIMENSIONS				入口/出口 IN-OUT (mm)				
	50HZ	60HZ	50HZ	60HZ	馬力 HP	轉速(r/min)	電壓 V	相數 PH	電流 A	長 L	寬 W	高 H	淨重 KG	入口 IN	出口 OUT			
D98-1.25-400-PP-1A	24000	28000	22	28	3	2800/3400	380	220	50/60	3	4.8	8.3	770	330	330	28	80	40
D98-1.50-400-PP-1A	20000	23000	18	21	2	2800/3400	380	220	50/60	3	5.5	8.8	770	330	330	24.5	80	40
D98-1.75-400-PP-1A	18000	19000	18	19	1-1/2	2800/3400	380	220	50/60	3	2.5	8.3	770	330	330	21	80	40
D98-2.25-400-PP-1A	14000	16000	18	18	1	2800/3400	380	220	50/60	3	1.75	8.8	770	330	330	18	80	40
D98-3.00-400-PP-1A	12000	15000	18	13	3/4	2800/3400	380	220	50/60	3	1.50	2.34	770	330	330	14.5	80	40
D75-0.50-250-PP-1A	10000	13000	8	11	1/2	2800/3400	380	220	50/60	3	0.50	1.88	580	300	250	14	80	35
D75-0.75-250-PP-1A	7000	10000	7	8	1/3	2800/3400	380	220	50/60	3	0.68	1.18	580	300	250	13.5	40	35
D90-0.25-230-PP12PVC-1A	7000	10000	7	8	1/3	2800/3400	380	220	50/60	3	0.68	1.18	680	270	180	8.8	40	35
D90-0.18-230-PP12PVC-1A	6000	9000	6	7	1/4	2800/3400	380	220	50/60	3	0.55	0.85	480	270	180	5.1	40	35

防爆本安特點

CHARACTERISTIC OF ANTI-EXPLOSION PUMP

- 泵體採用PP工程塑料射出成型，耐腐蝕，適用於各種酸鹼液體輸送、循環。
- 泵運轉時採用1A6系列增安型三相异步電動機，是根據最新設計研製的具有先進水平防爆性能產品系列，符合國家標準GB3836-11。
- 該系列電動機對全線中壓和超中壓外殼防護等級為：IP54，安裝方式為IC411全封閉自冷式，電動機符合1108、603、008、1788、005、040最新標準的各項規定。
- 該產品不僅具有效率高，啟動性能好，體積小，噪音低，結構簡單等優點，還具有特殊的性能：符合GB3836.1-11（爆炸性環境用設備最低安全完整度等級“e”）的規定，防爆標誌為Ex e II C，適用於工廠中與0-100%揮發性氣體混合物的場所。
- 主要材料：A、環境空氣溫度：-30度至+45度；B、海拔不超過1000米；C、具有輕微腐蝕的環境。
- The pump body is molded with PP material with a superior chemical resistance, suitable for chemical transportation and circulation.
- Three-phase asynchronous motor of YB3 super safety series, one of the advanced anti-explosion motors newly developed in our country answering for National Standard GB 3836-11, has been applied here.
- The protection level for both pump shell and terminal box is IP54. Cooling system: IC411. Electromotor meets the technical requirements of GB755.086.028 (YB3 005.040).
- The product not only with high efficiency, superb starting performance, etc. but also with advanced anti-explosion functions answers for the "Anti-explosion Electric Apparatus Applied in Explosive Environment - super safety type electric apparatus" E'.
- Using Conditions: A. Temperature: -30°C to +45°C; B. Height above sea level less than 1,000m; C. Slightly corrosive environment.

環氧樹脂防腐塗層
Epoxy Coating for Superior Chemical Resistance

便捷管接頭
Out of Solution Quick Disconnect

出料管
Discharge Pipe

平板過濾網
Flat Section Strainer

散熱片
Motor Feature Cooling Ribs

三相電源輸入端口
Multi-voltage Capability

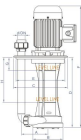
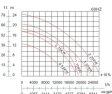
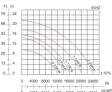
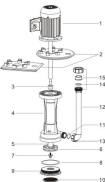
馬達固定裝置
Motor Protection Lifts

水位線
Level Line

全長不銹鋼電機軸
Full Length Motorshaft(88)

水位線
Level Line

進料管口
Suction Pipe



活接頭PP和PVC兩種材料
UNION END FOR PP & PVC MATERIAL

水泵尺寸

DIMENSIONS (MM)

型號 MODEL	馬力 HP	水泵尺寸 DIMENSIONS (MM)							
		A	B	C	D	E	F	G	H
D188-2.2-400-PP-1A	3	1460/1665	900 or L088+V0200	475	1275+V101	580	78	255	40/32
D188-1.5-400-PP-1A	2								
D188-1.1-400-PP-1A	1-1/2								
D188-0.75-400-PP-1A	1								
D188-0.55-400-PP-1A	3/4								

使用範例

ILLUSTRATION



MIN. STARTING & OPERATING LEVEL
最低啟動/運行水位

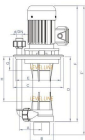
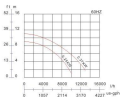
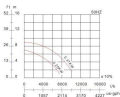
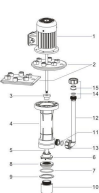


MAX. OPERATING LEVEL
最高運行水位

技術規格

SPECIFICATIONS

型號 MODEL	最大流量 MAX FLOW (L/H)		最高揚程 MAX HEAD (M)		馬達 MOTOR				安裝尺寸 DIMENSIONS				進入口徑 IN-OUT (ØMM)				
	60HZ	50HZ	60HZ	50HZ	馬力 HP	轉速/分鐘 RPM	功率 kW	線電 V	相電 Hz	相電 Ph	管徑 A	管長 L	管寬 B	管高 H	淨高 KD	入口 IN	出口 OUT
D188-2.25-400-PP-1A	34800	28800	23	23	3	2800/3400	380/230	50/60	3	4.8	8.3	710	320	330	26	50	40
D188-1.58-400-PP-1A	20800	17800	18	21	2	2800/3400	380/230	50/60	3	3.6	6.8	710	320	330	24.5	50	40
D188-1.18-400-PP-1A	16800	12800	16	19	1-1/2	2800/3400	380/230	50/60	3	2.5	4.3	710	320	330	21	50	40
D188-0.75-400-PP-1A	14800	10800	15	18	1	2800/3400	380/230	50/60	3	1.75	3.3	710	320	330	19	50	40
D188-0.55-400-PP-1A	12800	10800	10	13	3/4	2800/3400	380/230	50/60	3	1.25	2.34	710	320	330	14.5	50	40



活接頭PP&PVC兩種材料
 UNION END FOR PP & PVC MATERIAL

水泵尺寸
DIMENSIONS (MM)

型號 MODEL	馬力 HP	水泵尺寸 DIMENSIONS (MM)									
		A	B	C	D	E	F	F'	G	H	MIN
DYS-8.37-328-PP-YA	1/2	110	115	ø258 or 324 × 800	330	ø224 or 222 × 818	548	535	66	230	2500
DYS-8.25-230-PP-YA	1/3										

使用範例
ILLUSTRATION



MIN STARTING LEVEL
最低啟動水位



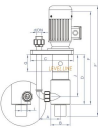
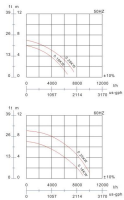
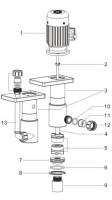
MIN OPERATING LEVEL
最低運行水位



MAX OPERATING LEVEL
最高運行水位

技術規格
SPECIFICATIONS

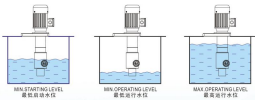
型號 MODEL	最大流量 MAX FLOW (L/s)		最高揚程 MAX HEAD (M)		馬達 MOTOR						包裝尺寸 DIMENSIONS				出入口徑 IN-OUT (mm)		
	60HZ	60HZ	60HZ	60HZ	馬力 HP	轉數/分 RPM	電壓 V	額定 HZ	相數 PH	空轉 A	FL	寬 B	高 H	淨重 KG	入口 IN	出口 OUT	
DYS-8.37-328-PP-YA	10000	13000	9	11	1/2	2800/3400	348/228	50/60	3	0.80	1.68	580	300	290	14	50	25
DYS-8.25-230-PP-YA	7500	9000	7	9	1/3	2800/3400	348/228	50/60	3	0.65	1.18	580	300	250	11.5	48	25



水泵尺寸
DIMENSIONS (MM)

型號 MODEL	馬力 HP	水泵尺寸 DIMENSIONS (MM)										
		A	B	C	D	E	F	G	H	I	J	總長
200-0.10-150-PP/PVC-1A	10	50	490	1200	W127	234	475	355	98	19	180	2500
200-0.10-150-PP/PVC-1A	14	50	490	1200	W127	234	475	355	98	19	180	2500

使用說明
ILLUSTRATION



技術規格
SPECIFICATIONS

型號 MODEL	最大流量 MAX FLOW (L/H)		最高揚程 MAX HEAD (M)		馬達 MOTOR						水泵尺寸 DIMENSIONS				進出口 IN-OUT (ømm)			
	50HZ	60HZ	50HZ	60HZ	馬力 HP	轉速/分 RPM	電壓 V	額定 KW	額定 PH	電容 µF	尺寸 A	尺寸 L	尺寸 W	尺寸 H	淨重 KG	入口 IN	出口 OUT	
200-0.10-150-PP/PVC-1A	7500	10000	7	9	10	2800/3400	200	220	0.80	3	3.68	1.18	490	120	160	1.5	40	25
200-0.10-150-PP/PVC-1A	8500	9000	6	7	14	2800/3400	200	220	0.80	3	3.20	1.02	490	120	160	0.5	40	25



FB-2004-Y



FB-1006

化學藥液過濾器

Chemical Filter



FB-1001



FA-1002

FA-1001

槽內式化學藥液過濾器

Chemical Filters in Tanks



FD-1002,1001

直立式入口過濾水泵

Vertical Plug-in Type Filter Pumps



FB-2008-X

自動式化學藥液過濾器

Automatic Absorbing Chemical Filter



FC1-1015



FC2-2006



FC3-1008

化學藥液過濾器

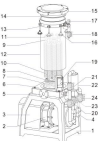
Chemical Filter Body



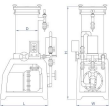
FB - 2008 - B - F - J - X

(1) (2) (3) (4) (5) (6)

- (1) FB-机型编码(Machine Coding)
- (2) 滤芯尺寸×数量(Size × Quantity)
2008 = 20"×8
- (3) B-滤芯式(Filtering Element Type)
T-滤管式(Filter Tube Type)
K-桶状滤芯式(Carambola Filter Cloth Type)
P-滤纸式(Filter Paper Type)
- (4) U-进出口法兰式(Inlet/Outlet at Weld)
F-进出口法兰式(Flange-type Inlet/Outlet)
- (5) J-进出口日规(Jap. Inlet/Outlet) (JIS)
D-进出口德规(Ger. Inlet/Outlet) (DIN)
A-进出口美规(US Inlet/Outlet) (ANSI)
- (6) X-内外循环回路(Inside/Outside Recycle)
Y-外循环回路(Outside Recycle)



1	滤管托架 Filter Bracket	13	不锈钢衬套 SS Fittings
2	底座 Motor	14	桶状滤芯盖 Cartridge Cover Gasket
3	底座防护罩 Motor Shield	15	桶盖 Cartridge Cover
4	进水口 Water Inlet	16	手柄 Hand-Grip
5	出水口 Water Outlet	17	压力表 Pressure-Gauge
6	滤管托架 Filter Cartridge Pedestal	18	排气阀 Exhaust Valve
7	滤管托架 Filter Tube Pedestal	19	电源开关 Power Switch
8	滤芯垫 Filter Element Pad	20	回收阀 Recycle Valve
9	滤管 Filter Tube	21	测试阀 Testing Valve
10	滤芯 Filter Element	22	加药帽 Dosing Cap
11	滤管螺帽 Filter Tube Screw Cap	23	加药阀 Chemical Valve
12	滤芯 Cartridge	24	排污阀 Blow-off Valve



使用范例 ILLUSTRATION

技术规格 SPECIFICATIONS

型号 MODEL	滤芯 Filtering Material				过滤面积 Filtering Area (M ²)				外形尺寸 Dimensions (MM)				滤芯 直径 Φ	进出口 IN-OUT Ø(INCH)	滤速 Filtering Capacity (L/MIN)	额定 功率 Power (W)
	滤芯 Filter Element	滤管 Filter Tube	桶状 Carambola	滤纸 Filter Paper	滤芯 Filter Element	滤管 Filter Tube	桶状 Carambola	滤纸 Filter Paper	长 L	宽 W	高 H	桶径 D				
FB-2008	20" × 10	1 Set	/	0378 × 50	4.75	4.4	3.4	820	560	1250	Ø480	70	1-1/2"	340	2250	
FB-1010	10" × 10	/	/	0378 × 25	2.375	/	3.7	820	560	1250	Ø480	70	1-1/2"	220	1500	
FB-2015	20" × 15	1 Set	/	0303 × 50	3.75	3.4	3.8	820	510	1500	Ø480	70	1-1/2"	370	2350	
FB-1015	10" × 15	/	/	0303 × 25	1.875	/	1.8	820	510	1250	Ø480	70	1-1/2"	180	1500	
FB-2000	20" × 00	/	/	/	2	/	/	780	480	1380	Ø525	70	1-1/2"	180	1500	
FB-1000	10" × 00	/	/	/	1	/	/	780	480	1130	Ø525	70	1-1/4"	100	750	

产品特点 MAIN FUNCTION

- 主机上盖采用工程塑料加工而成，重量轻，使用寿命长，不易老化变形，具有强度高、耐腐蚀等特点。
- 内置微动开关及限位开关，能有效防止因滤芯松动及断裂，产生过高压力，造成管路堵塞，可预防爆裂，确保设备运行安全。
- 安全可靠的溢流装置，防止溢流造成环境污染，防止因溢流引起火灾。
- 采用自吸式装置。
- Filter Cartridge is made with PP materials with an outside and snap-on-side but with the functions of durability, over-load resistance, acid-resistance and shock resistance, etc.
- Inner Recycle-Piping and Testing Window for efficiently saving filter powder/carbon powder and easy sampling and superb filtering quality.
- Power turn-off automatically by safety switch once motor is over-current or runs with single phase.
- Automatic Absorbing Pump is adopted.

标准配置 STANDARD PARTS

- 控制柜(水泵、电动机及控制柜)、PVC电磁阀、压入(PVC或PP)电磁阀。
- Motor Shield, Motor Protection Switch, PVC Feed Valve, 1 pc each, Cooled & Inlet PVC or PP Flange, 1 set